

# 中意人寿

## 投资连结保险投资账户月度报告

2015-11

### 目录

- 一、 宏观经济
- 二、 股票市场
- 三、 固定收益市场
- 四、 基金市场



**中意人寿**  
GENERALI CHINA



## 一、宏观经济

美国经济复苏呈现进一步的稳固，实体经济数据整体进一步提升。密歇根大学消费信心指数震荡向；初次申请失业金人数持续好转态势，但是非农就业数据与就业市场的好转趋势延续。美联储加息在12月份得到证实，美国开始进入货币政策逐步回归常态的阶段。

欧元区经济近期底部企稳的迹象增多，普遍预期后续欧央行的宽松措施有进一步加剧的可能。

目前，美国虽然加息，而且2016年有持续的可能，但是由于复苏的节奏明显分化，全球经济仍然维持一个流动性大宽松的环境。发达国家和新兴市场国家的资产出现波动和分化，更多来自于全球风险偏好的波动，下一个剧烈波动的窗口可能在明年的2月-3月，取决于解释美国经济数据的走势，以及相应的市场对于美国第二次加息的预期。

回到国内，11月份经济基础数据出现了短期的企稳，特别是工业增加值明显高于预期。同时，工业和制造业部门的下滑趋势没有好转，名义的工业增加值已经跌至0附近。PPI的通缩已经持续了44个月以上，PPI和CPI的裂口仍然进一步拉大。而投资，特别是房地产投资仍然没有显著反弹，消费的企稳在这个背景下，未来的持续性存疑。出口受到全球需求孱弱的影响，仍然承受压力。值得注意的是政策层面开始长短兼顾，不论是中期供给侧改革还是短期的政策托底都在有所增强

基于上述分析，我们认为基于全球货币政策宽松和国内经济的现状，货币政策的态度依然是影响资本市场走势的最重要因素。我们认为央行的放松窗口仍然持续，后续降息降准的空间较大，其中降准可能在未来1个月内出现。

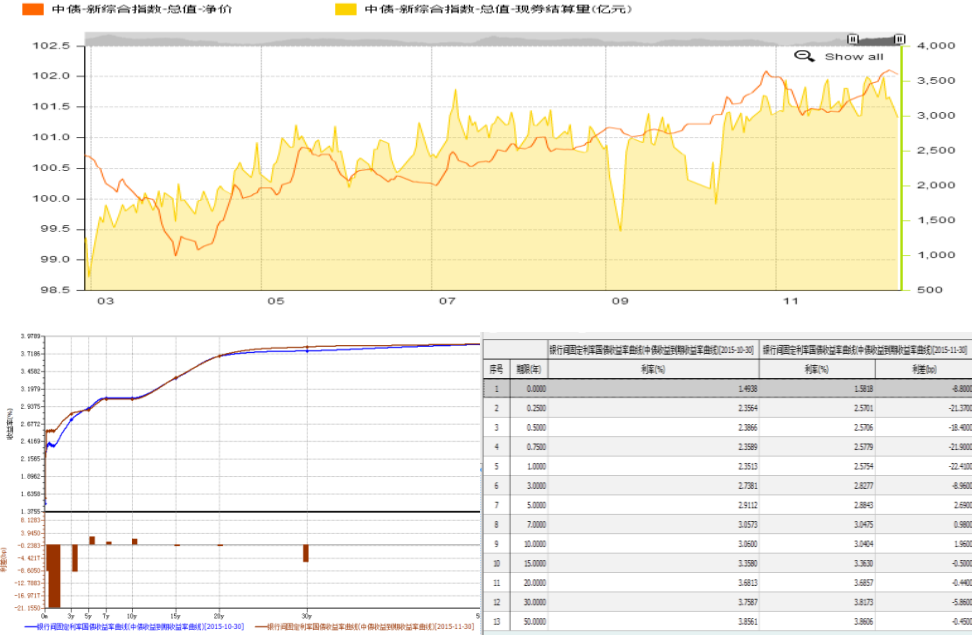
## 二、股票市场

2015年11月份，市场继续反弹，小盘股表现强于大盘股。截止月底上证综合指数月度上涨1.86%，深证成分指数月度上涨4.26%，中小板综指数上涨4.71%。

指数名称	涨跌幅[%]	成交量	成交金额	换手率[%]
		[百万]	[百万]	
上证综指	1.86	706581	9220410	31
沪深300	0.91	439433	5852576	22
深证成指	4.26	367019	6360295	88
中小板综	4.71	66762	1470338	88



### 三、固定收益市场



#### 债券发行同比上升

11月份,全国债券市场新发债券1675只,发行总量为25959.52亿元,同比提高159.25%。其中中央结算公司登记新发债349只,发行13789.85亿元,占债券市场发行总量的53.12%;上海清算所登记新发债1162只,发行10,970.1亿元,占债券市场发行总量的42.26%;交易所新发行债券共计164只,发行1199.57亿元,占债券市场发行总量的4.62%。

#### 货币市场利率小幅下行,债券交易量同比上升

11月份,货币市场资金利率小幅下行。具体来看,银行间回购R01D品种平均利率较上月下降10个基点至1.81%,每日平均成交量19699.44亿元,环比上涨16.10%;R07D品种平均利率较上月下行6个基点至2.4%,每日平均成交量1325.39亿元,环比上涨4.20%。

11月份,全国债券市场21个交易日共发生现券和回购交易77.87万亿元,同比增长126.68%。其中,中央结算公司结算53.79万亿元,同比增长135.87%,占全市场的69.07%;上海清算所结算11.69万亿元,同比增长290.91%,占全市场的15.01%;上海和深圳交易所成交12.4万亿元,同比增长44.81%,占全市场的15.92%。中央结算公司的本月交易笔数(不含柜台)为157013笔,同比增长61.08%;日均结算量25614.27亿元,同比增长124.64%;日均结算笔数7477笔,同比增长43.54%。



## 四、基金市场

封闭式基金：

11月份，封闭式基金整体平均变动4.14%。自2015年年初以来，封闭式基金平均变动-4.07%。

开放式基金：

11月份，混合型基金、股票型基金、指数型基金依次变动为4.07%、6.05%、2.84%；自2015年年初以来，混合型基金、股票型基金、指数型基金依次变动22.76%、15.91%、2.53%。

债券型基金：

11月份，债券型基金平均变动0.17%。自2015年年初以来，债券型基金平均变动8.07%。



## 中意人寿 - 投连增长

### 账户基本信息

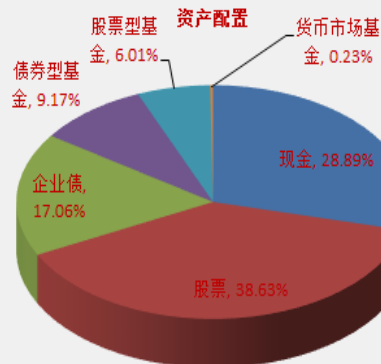
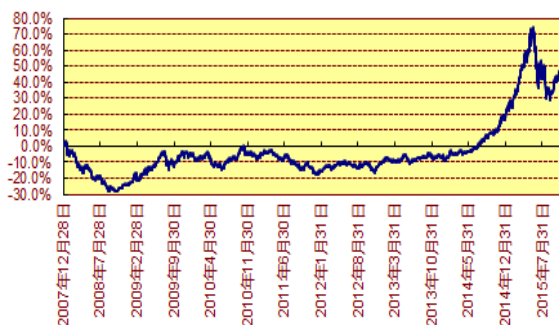
账户名称	投连增长	投资目标
设立日期	2004.9.30	在中等偏高的风险水平下实现中长期收益最大化。
币种	人民币	投资范围
管理费	1.5% 每年	该账户主要投资证券投资基金，固定收益证券（国债，金融债，AA级以上的企业债等），存款及保监会规定的其他可投品种。
最新价格 (11/30/2015)		目标客户
买入价	3.1272	该账户投资风格为中等偏激进型，收益率波动性较大，适合风险承受能力较高的长期投资者。
卖出价	2.9783	
一生中意	2.9783	

### 投资业绩

	最近1个月	最近3个月	最近1年	年初至今	自从产品成立
产品净值涨幅	0.34%	5.19%	26.94%	21.81%	198.49%
上证国债指数	0.91%	5.94%	26.97%	0.93%	
沪深 300 指数	0.20%	1.44%	5.31%	5.09%	

### 投资收益走势及资产配置

自2008年起累计收益



### 投资组合及策略评述

#### 组合回顾及未来策略:

人民币贬值趋势逐渐明朗，尽管市场有担心，但目前仍没有波及到股票市场的流动性，因此股市在11月的调整幅度非常有限。注册制提速也并没有改变市场借壳炒作的热情，尽管长期估值受压，但市场更关心短期的弹性。我们持续保持对高估值公司的谨慎，但由于风格过于偏向小盘股，导致一些蓝筹股出现低估。在市场调整的过程中，我们适度提高了对于蓝筹股的配置比例。

固定收益方面，继续以保持账户的流动性为主，固定收益仓位维持中性附近，逐步调整久期至3年附近，主要以AA+ - AAA的信用债为主。近期开始减持一些期限1年左右的低收益的品种，进行结构调整。



## 中意人寿 – 投连稳健

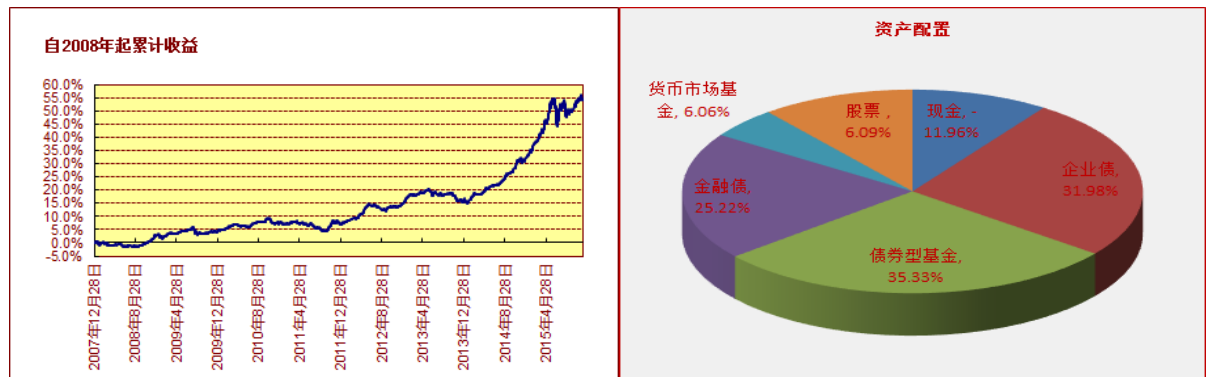
### 账户基本信息

账户名称	投连稳健	投资目标
设立日期	2004.9.30	在低风险及满足较高流动性水平下获得中长期的稳定投资收益。
币种	人民币	投资范围
管理费	1.25% 每年	主要投资于固定收益产品和货币市场工具，小部分投资于权益品种及保监会规定的可投品种。
最新价格 (11/30/2015)		目标客户
买入价	2.1406	该账户投资风格为保守稳健型，适合低风险偏好并追求稳定收益的客户。
卖出价	2.0386	
一生中意	2.0386	

### 投资业绩

	最近1个月	最近3个月	最近1年	年初至今	自从产品成立
产品净值涨幅	0.60%	2.87%	16.79%	16.66%	104.22%
上证国债指数	0.91%	5.94%	26.97%	0.93%	
沪深 300 指数	0.20%	1.44%	5.31%	5.09%	

### 投资收益走势及资产配置



### 投资组合及策略评述

#### 组合回顾及未来策略:

回顾：11月，国内经济增速下行压力不减，但市场对年末行情的参与热情有所减弱，IPO和年末时点对短端收益率的回落略有制约，导致债券收益率曲线依然扁平。信用风险自4季度以来大幅提升，个体违约事件接连出现，市场对企业资质的恶化担忧度提升。因此，在月内策略中，我们没有提升信用债的仓位，同时维持利率债中长久期的配置策略。同时，随着权益市场的企稳、IPO的重启，我们适当地参与了打新的机会，同时一定程度上提升了权益仓位。

展望：12月，我们认为经济基本面的走弱、货币政策的宽松态度并不会发生趋势性改变，因此我们将继续保持利率债中长久期、信用债短久期的策略。同时，由于年末还有中央经济工作会议、美联储议息会议等重要事件，可能在短期内会导致市场的波动。因此，我们可能在不易看清短期市场方向的情况下，短期内不对账户进行过多操作。