

# 中意人寿

## 投资连结保险投资账户月度报告

2018-04

### 目录

- 一、 宏观经济
- 二、 股票市场
- 三、 固定收益市场
- 四、 基金市场



中意人寿  
GENERALI CHINA



## 一、宏观经济

海外经济：美债收益率突破历史高点，美元走高冲击新兴市场。10年期美债收益率一度触及3.12%，为2011年以来新高。加拿大10年期国债收益率也一度涨至30年期加债收益率上方，为07年金融危机爆发前夜以来首次。美元指数创新高逼近94，而像阿根廷、土耳其这样的新兴市场经济体则再次陷入困境。即将出任纽约联储主席的威廉姆斯表示，现在可以开始逐渐摒弃前瞻指引，不再单纯承诺保持利率低位，而改成解释央行如何回应最新经济形势。

国内经济：经济冷热不均，通胀继续分化，货币保持中性。从生产看，4月工业增速反弹至7%。但从需求看，4月消费增速从10.1%降至9.4%，投资增速从7.1%降至6.1%，内需全面下滑，投资中，制造业小幅回升，基建低位徘徊，房地产仍处高位，但独木难支。4月CPI环比下跌0.2%，同比增速回落至1.8%，其中食品价格环比下跌1.9%、同比回落至0.7%，是CPI的主要拖累。4月PPI环比下降0.2%，同比结束连续5个月的下行态势，短期回升至3.4%。4月新增社融总量1.56万亿，同比多增1725亿，社融增速持平在10.5%，其中对实体发放贷款与去年同期持平，但非标融资仍在萎缩，而企业债净融资同比多增，是社融增长的主要支撑。

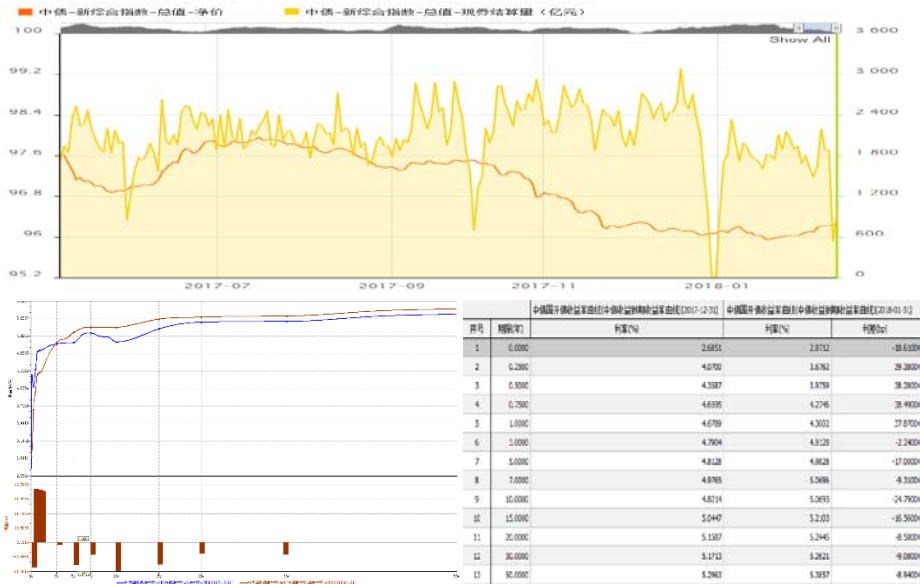
## 二、股票市场

2018年4月份，市场整体表现非常差。截止月底上证综合指数月度变化-4.32%，深证成分指数月度变化-5.00%，中小板综指数变化-3.63%。

指数名称	涨跌幅[%]	成交量	成交金额	换手率[%]
		[百万]	[百万]	
上证综指	-4.3247	134,598.6609	1,909,758.2198	23.5070
深证成指	-5.0069	346,225.7752	4,830,819.1565	20.5866
沪深300	-2.7349	269,898.5451	3,372,116.0480	8.5441
中小板综	-3.6327	170,583.9588	2,309,428.3477	6.5222



### 三、固定收益市场



#### 债券发行同比上升

1月份，全国债券市场新发债券 565 只，发行总量为 10841.57 亿元，同比增长 48.04%。其中中央结算公司登记新发债 92 只，发行 5843.27 亿元，占债券市场发行总量的 53.89%；上海清算所登记新发债 318 只，发行 3364.94 亿元，占债券市场发行总量的 31.04%；交易所新发行债券共计 155 只，发行 1633.36 亿元，占债券市场发行总量的 15.07%。

#### 货币市场利率平稳下跌

1月份，货币市场资金利率平稳下跌。具体来看，银行间回购R01D品种平均利率较上月上行1个基点至2.75%，每日平均成交量17982.5亿元，环比增加6.25%；R07D品种平均利率较上月下行48个基点至3.31%，每日平均成交量2670.92亿元，环比增加1.23%。

#### 债券交易量同比上升

1月份，全国债券市场 22 个交易日共发生现券和回购交易 95.01 万亿元，同比增长 56.54%。其中，中央结算公司结算 54.24 万亿元，同比增长 62.11%，占全市场的 57.09%；上海清算所结算 18.86 万亿元，同比增长 106.33%，占全市场的 19.85%；上海和深圳交易所成交 21.90 万亿元，同比增长 21.06%，占全市场的 23.06%。中央结算公司的本月交易笔数（不含柜台）为 182671 笔，同比增加 58.06%；日均结算量 24656.25 亿元，同比增加 25.27%；日均结算笔数 8303 笔，同比增加 22.14%。



## 四、基金市场

### 封闭式基金：

4月份，封闭式基金整体平均变动-3.90%。自2018年年初以来，封闭式基金平均变动-6.85%。

### 开放式基金：

4月份，混合型基金、股票型基金、指数型基金依次变动为-2.72%、-3.0%、-3.17%；自2018年年初以来，混合型基金、股票型基金、指数型基金依次变动-2.35%、-4.76%、-5.14%。

### 债券型基金：

4月份，债券型基金平均变动0.46%。自2018年年初以来，债券型基金平均变动1.55%。



## 中意人寿 - 投连增长

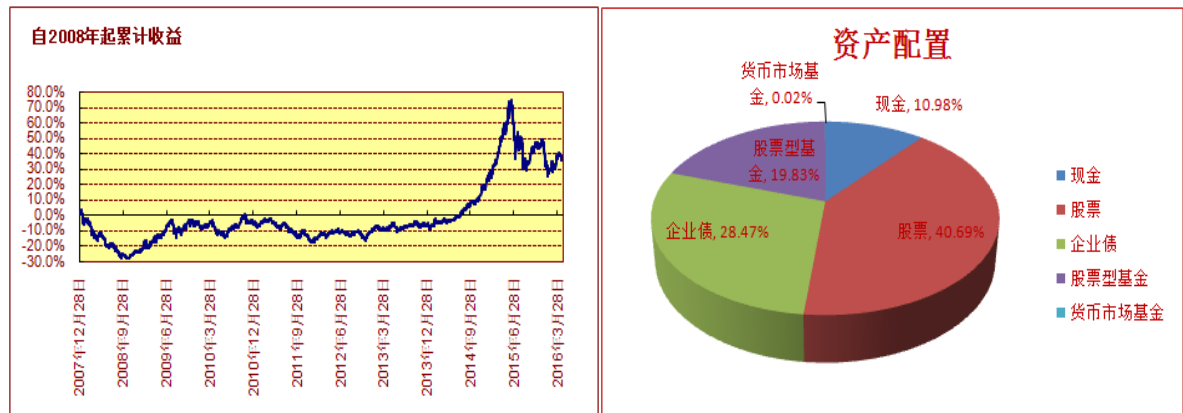
### 账户基本信息

账户名称	投连增长	投资目标
设立日期	2004.9.30	在中等偏高的风险水平下实现中长期收益最大化。
币种	人民币	投资范围
管理费	1.5% 每年	该账户主要投资证券投资基金，固定收益证券（国债，金融债，AA级以上的企业债等），存款及保监会规定的其他可投品种。
最新价格 (4/27/2018)		目标客户
买入价	3.1446	该账户投资风格为中等偏激进型，收益率波动性较大，适合风险承受能力较高的长期投资者。
卖出价	2.9949	
一生中意	2.9949	

### 投资业绩

	最近1个月	最近3个月	最近1年	年初至今	自从产品成立
产品净值涨幅	-2.05%	-2.34%	0.77%	-2.25%	199.49%
上证国债指数	0.59%	1.64%	2.06%	6.07%	
沪深 300 指数	-3.63%	-12.14%	9.22%	0.69%	

### 投资收益走势及资产配置



### 投资组合及策略评述

#### 组合回顾及未来策略:

市场在4月份继续下跌，主要是受中美贸易战影响。

国内外经济暂时稳定，但未来经济下行的压力会越来越大。我们短期并不悲观，以配置绩优股为主。



## 中意人寿 – 投连稳健

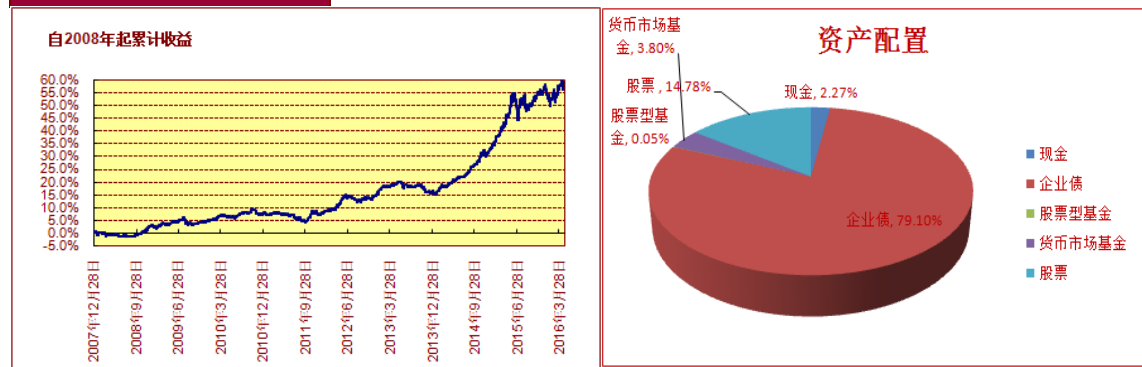
### 账户基本信息

账户名称	投连稳健	投资目标
设立日期	2004.9.30	在低风险及满足较高流动性水平下获得中长期的稳定投资收益。
币种	人民币	投资范围
管理费	1.25% 每年	主要投资于固定收益产品和货币市场工具，小部分投资于权益品种及保监会规定的可投品种。
最新价格 (4/27/2018)		目标客户
买入价	2.2181	该账户投资风格为保守稳健型，适合低风险偏好并追求稳定收益的客户。
卖出价	2.1124	
一生中意	2.1124	

### 投资业绩

	最近1个月	最近3个月	最近1年	年初至今	自从产品成立
产品净值涨幅	-1.06%	-1.32%	-0.06%	-1.07%	111.25%
上证国债指数	0.59%	1.64%	2.06%	6.07%	
沪深 300 指数	-3.63%	-12.14%	9.22%	0.69%	

### 投资收益走势及资产配置



### 投资组合及策略评述

#### 组合回顾及未来策略:

在经历了3月份国内制造业“旺季不旺”的行情之后，市场对4月份国内工业企业进入开工季、进行正常生产运营的预期较强；海外中美贸易战、中东地缘政治等因素继续增加各类资产价格的不稳定性，但对市场的影响力度已经出现边际减弱。同时，债券市场违约事件频发，违约主体以民营企业、上市公司为主，但市场却出现了系统性恐慌，二级市场投资者对于中低等级信用品种的抛售压力呈现上升趋势。基于此，我们进一步参与到中长端利率债的交易机会中，同时保持现有持仓的信用品种短久期策略，并尝试对一些收益率吸引力较低的品种进行减仓操作。

5-6月，我们认为海外的贸易战和朝韩、中东问题可能都将逐渐成为趋势性影响资产价格的因素，国内经济基本面体现出下游需求增速尚可以维稳的环境中，但我们对地产投资增速中的结构是否可以形成趋势存疑，同时基建项目的叫停等事件对于投资增速也形成下拉作用。叠加着货币市场利率已经由去年的偏紧态势转向中性环境，我们认为利率债收益率的趋势拐点已经到来，因此中长端利率品种具备“越跌越买”的配置或趋势性交易价值，相对的，信用风险的释放才只是开始，我们依然建议维持短久期操作。