

中意人寿

投资连结保险投资账户月度报告

2018-11

目录

- 一、 宏观经济
- 二、 股票市场
- 三、 固定收益市场
- 四、 基金市场



中意人寿
GENERALI CHINA



一、宏观经济

海外经济：美国11月新增非农就业人数和企业员工时薪增长不及预期，但失业率维持低位；CPI同环比均下降但符合预期，美国经济短期稳健。鲍威尔鸽派言论降低了加息预期。意大利预算问题仍未解决，欧元区11月制造业PMI为近两年以来新低，经济疲软态势未改，欧盟召开峰会确立英国脱欧协议。

国内经济：11月数据显示经济出现疲态，消费与生产超预期下滑。生产端，11月工业增加值当月同比增长5.4%，增速较上月回落0.5个百分点。需求端：1-11月固定资产投资累计同比增长5.9%，继续小幅反弹。制造业投资累计同比增长9.5%，增速继续反弹；基建投资累计同比增长3.7%，与上月持平；地产投资累计同比增长9.7%，与上月持平。11月社会消费品零售总额同比增速8.1%，预期8.9%，严重低于预期。11月CPI同比上涨2.2%，涨幅下降，核心CPI同比维持在1.8%。11月新增社融1.52万亿元，同比少增3948亿元，社融继续下滑，但宽松格局或将持续。

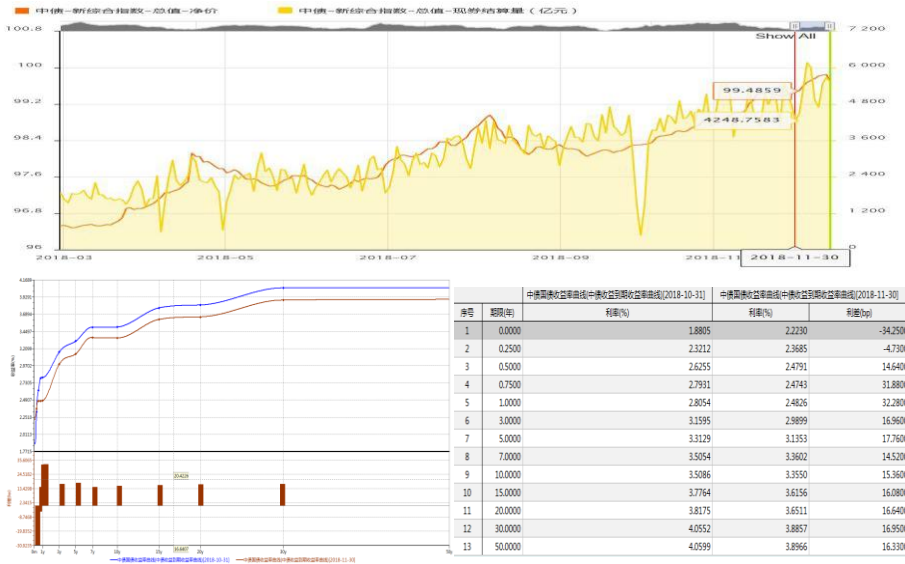
二、股票市场

2018年11月份，市场保持平稳。截止月底上证综合指数月度变化-0.56%，深证成分指数月度变化2.66%，中小板综指数变化3.37%。

指数名称	涨跌幅[%]	成交量	成交金额	换手率[%]
		[百万]	[百万]	
上证综指	-0.5608	405,282.3291	3,352,501.6619	12.1888
深证成指	2.6583	541,353.2096	4,433,893.0606	27.2064
沪深300	0.5982	208,607.0751	2,226,474.2464	7.6943
中小板综	3.3714	242,110.2895	1,923,500.2570	38.4915



三、固定收益市场



债券发行同比下降

11月份，全国债券市场新发债1308只，发行总量为20436.46亿元，同比下降1.03%。其中中央结算公司登记新发债217只，发行10155.63亿元，占债券市场发行总量的49.70%；上海清算所登记新发债610只，发行5978.30亿元，占债券市场发行总量的29.25%；交易所登记新发行债券共计481只，发行4302.53亿元，占债券市场发行总量的21.05%。

货币市场利率涨跌互现

11月份，货币市场资金利率涨跌均有。具体来看，银行间回购R01D品种平均利率较上月上行9基点至2.43%，每日平均成交量22528.53亿元，环比增加0.56%；R07D品种平均利率较上月上行3基点至2.71%，每日平均成交量2158.91亿元，环比上升12.34%。

债券交易量同比上升

11月份，全国债券市场22个交易日共发生现券和回购交易112.00万亿元，同比增长15.35%。其中，中央结算公司结算67.90万亿元，同比增长20.69%，占全市场的60.63%；上海清算所结算24.20万亿元，同比增长27.56%，占全市场的21.61%；上海和深圳交易所成交19.89万亿元，同比下降8.98%，占全市场的17.76%。中央结算公司的本月交易笔数（不含柜台）为253174笔，同比增长18.74%；日均结算量30863.68亿元，同比增长20.69%；日均结算笔数11508笔，同比增长18.74%。



四、基金市场

封闭式基金：

11月份，封闭式基金整体平均变动2.55%。自2018年年初以来，封闭式基金平均变动-23.79%。

开放式基金：

11月份，混合型基金、股票型基金、指数型基金依次变动为1.21%、2.02%、2.00%；自2018年年初以来，混合型基金、股票型基金、指数型基金依次变动-12.43%、-21.35%、-21.64%。

债券型基金：

11月份，债券型基金平均变动0.72%。自2018年年初以来，债券型基金平均变动3.91%。



中意人寿 - 投连增长

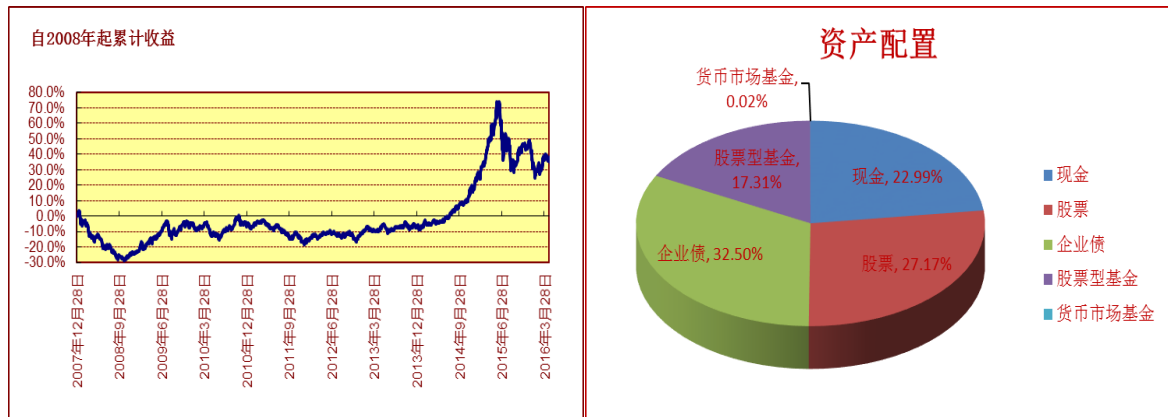
账户基本信息

账户名称	投连增长	投资目标
设立日期	2004.9.30	在中等偏高的风险水平下实现中长期收益最大化。
币种	人民币	投资范围
管理费	1.5% 每年	该账户主要投资证券投资基金，固定收益证券（国债，金融债，AA级以上的企业债等），存款及保监会规定的其他可投品种。
最新价格 (11/30/2018)		目标客户 该账户投资风格为中等偏激进型，收益率波动性较大，适合风险承受能力较高的长期投资者。
买入价	2.9226	
卖出价	2.7835	
一生中意	2.7835	

投资业绩

	最近1个月	最近3个月	最近1年	年初至今	自从产品成立
产品净值涨幅	1.91%	-1.56%	-8.53%	-9.15%	178.34%
上证国债指数	0.63%	1.26%	4.90%	9.16%	
沪深 300 指数	0.60%	-4.85%	-20.80%	-14.96%	

投资收益走势及资产配置



投资组合及策略评述

组合回顾及未来策略:

本月市场表现平稳，出现较多低估值的优质企业。当前我们重点关注基本面强势的企业。

国内外经济暂时稳定，但未来经济下行的压力会越来越大。我们短期并不悲观，以配置绩优股为主。



中意人寿 - 投连稳健

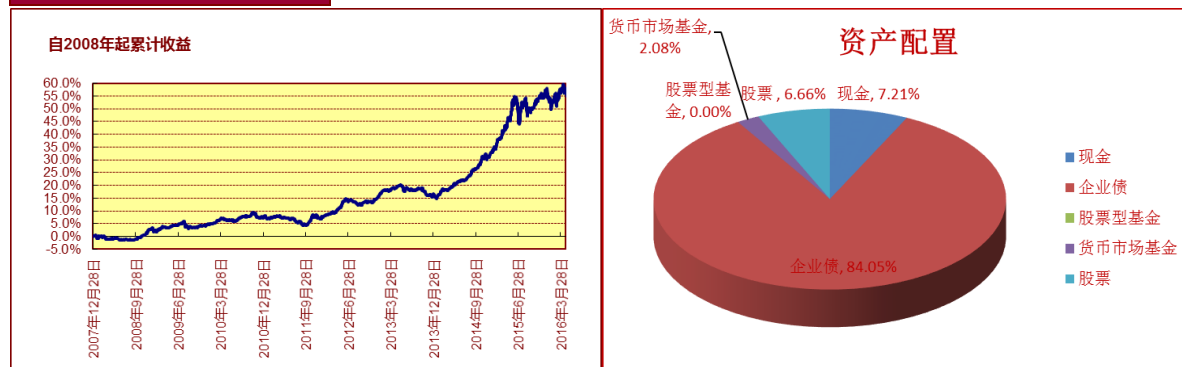
账户基本信息

账户名称	投连稳健	投资目标
设立日期	2004.9.30	在低风险及满足较高流动性水平下获得中长期的稳定投资收益。
币种	人民币	投资范围
管理费	1.25% 每年	主要投资于固定收益产品和货币市场工具，小部分投资于权益品种及保监会规定的可投品种。
最新价格 (11/30/2018)		目标客户
买入价	2.2433	该账户投资风格为保守稳健型，适合低风险偏好并追求稳定收益的客户。
卖出价	2.1365	
一生中意	2.1365	

投资业绩

	最近1个月	最近3个月	最近1年	年初至今	自从产品成立
产品净值涨幅	0.84%	1.05%	0.09%	0.06%	113.65%
上证国债指数	0.63%	1.26%	4.90%	9.16%	
沪深 300 指数	0.60%	-4.85%	-20.80%	-14.96%	

投资收益走势及资产配置



投资组合及策略评述

组合回顾及未来策略:

权益，11月，流动性最差的时间已经过去，随着中美贸易战和对民企定位的重新梳理，市场的风险偏好也逐步恢复，但经济仍处于探底的过程，最早也要到明年年中才可能看到市值的好转，因此整体市场处于震荡的格局，但个股的机会开始显现，看好具备国际竞争力的民营企业，行业上继续看好低估值分红收益率高的公用事业，看好ROE有提升空间的军工和包装行业，以及经营稳健且估值处于历史底位的保险和航空，减持估值较高且配置较为集中的传统消费品的配置。

固收：11月，债券市场在国内经济数据持续走弱的环境继续上涨，中长端利率品种触及年内收益率最低点，相应的风险类资产价格还在进一步下挫。月内，结合着部分配置盘欠配的压力，市场对于经济下行压力的预期释放得比较充分，这体现为超长端利率品种成交热度极高、以及收益率每天的下行幅度较大，上一次出现类似市场表现还是16年收益率极低的时候。我们认为这种极度乐观的情绪短期内集中释放，存在一定过度price-in的风险，因此在账户操作层面，我们主动适度降低了一定中长端利率品种的仓位，同时将存量仓位维持在15-20%左右中性水平。同时，账户维持部分2-3%信用品种套

2018年11月