

中意人寿

投资连结保险投资账户月度报告

2018-02

目录

- 一、 宏观经济
- 二、 股票市场
- 三、 固定收益市场
- 四、 基金市场



中意人寿
GENERALI CHINA



一、宏观经济

海外经济：美2月通胀保持温和，特朗普解除国务卿职务。美国2月核心CPI同比上涨1.8%，环比上涨0.2%，正稳步向美联储的政策目标迈进，但没有出现速度加快的现象。特朗普解除蒂勒森国务卿职务，在特朗普上任417天内，白宫已有国家安全顾问、白宫幕僚长、首席策略师、首席经济顾问等24位官员离职。美国2月的零售销售环比下降0.1%，连续三个月下滑，主因在汽车、汽油和百货方面的消费减少。3月美国密歇根大学消费者信心指数初值为102，创2004年1月以来新高。

国内经济：工业反弹存疑。1-2月工业增速回升至7.2%，主要归功于电力、钢铁等少数行业。但3月上半月发电耗煤已大幅负增，钢材库存创下4年新高，意味着3月工业增速大概率大幅下滑。1-2月投资增速略回升至7.9%。其中，制造业投资增速小幅下滑、依然低迷，主要是受企业部门融资增速大幅下滑拖累；基建投资增速小幅反弹仍偏低，主要缘于基数较高、积极财政力度减弱；地产投资增速回升，但地产销售开局较弱，新开工、土地购路增速均大幅下滑，将制约后续地产投资扩张。1-2月社消零售增速小幅反弹至9.7%，但实际增速创新低。考虑到高基数效应以及物价趋于回落，后续消费增速存在大幅回落的风险，这也意味着居民大幅举债对消费的挤出效应将逐渐体现。

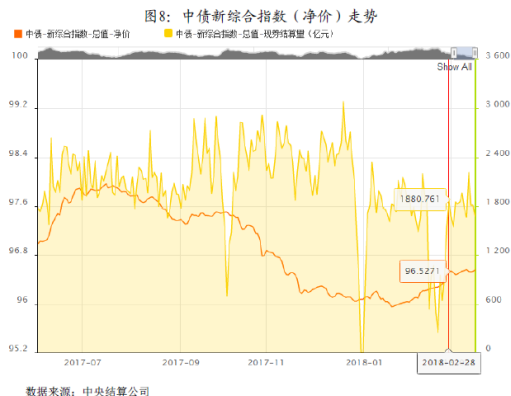
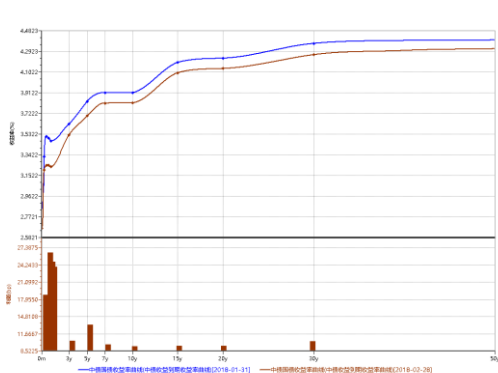
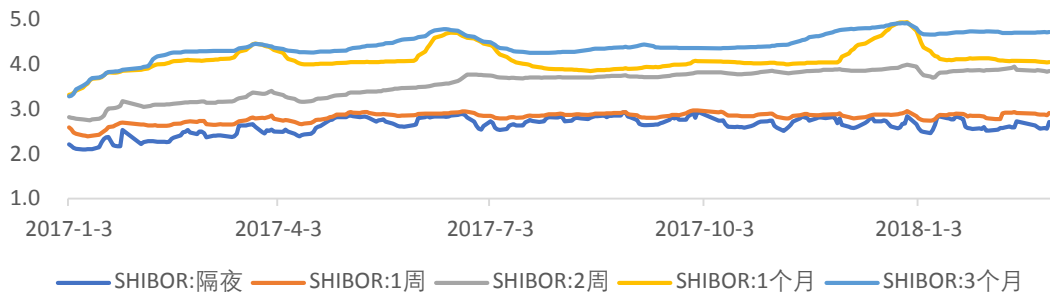
二、股票市场

2018年2月份，市场整体表现非常差。截止月底上证综合指数月度变化-6.36%，深证成分指数月度变化-2.97%，中小板综指数变化-2.02%。

指数名称	涨跌幅[%]	成交量	成交金额	换手率[%]
		[百万]	[百万]	
上证综指	-6.36	288,895.95	3,262,254.75	8.17
深证成指	-2.97	253,509.64	3,152,229.25	40.39
沪深300	-5.90	215,933.46	2,789,688.72	9.95
中小板综	-2.02	91,827.65	1,219,749.46	21.39



三、固定收益市场



债券发行同比下降

2月份, 全国债券市场新发债券425只, 发行总量为6881.21亿元, 同比下降14.87%。其中中央结算公司登记新发债71只, 发行3603.11亿元, 占债券市场发行总量的52.36%; 上海清算所登记新发债232只, 发行2448.26亿元, 占债券市场发行总量的35.58%; 交易所新发行债券共计122只, 发行829.84亿元, 占债券市场发行总量的12.06%。

货币市场利率下跌

2月份, 货币市场资金利率有所下跌。具体来看, 银行间回购R01D品种平均利率较上月下行9个基点至2.66%, 每日平均成交量14886.15亿元, 环比下降17.22%; R07D品种平均利率较上月下行20个基点至3.11%, 每日平均成交量1996.49亿元, 环比下降25.25%。

债券交易量同比上升

2月份, 全国债券市场17个交易日共发生现券和回购交易64.26万亿元, 同比增长2.47%。其中, 中央结算公司结算37.43万亿元, 同比增长9.56%, 占全市场的58.25%; 上海清算所结算12.08万亿元, 同比增长13.22%, 占全市场的18.80%; 上海和深圳交易所成交14.75万亿元, 同比下降17.51%, 占全市场的22.95%。中央结算公司的本月交易笔数(不含柜台)为110590笔, 同比下降13.32%; 日均结算量22019.03亿元, 同比增长16.01%; 日均结算笔数6505笔, 同比下降8.22%。



四、基金市场

封闭式基金：

2月份，封闭式基金整体平均变动-0.81%。自2017年年初以来，封闭式基金平均变动-0.34%。

开放式基金：

2月份，混合型基金、股票型基金、指数型基金依次变动为-2.04%、-3.61%、-3.97%；自2017年年初以来，混合型基金、股票型基金、指数型基金依次变动-0.39%、-1.64%、-1.86%。

债券型基金：

2月份，债券型基金平均变动0.16%。自2018年年初以来，债券型基金平均变动0.78%。



中意人寿 - 投连增长

账户基本信息

账户名称	投连增长	投资目标
设立日期	2004.9.30	在中等偏高的风险水平下实现中长期收益最大化。
币种	人民币	投资范围
管理费	1.5% 每年	该账户主要投资证券投资基金，固定收益证券（国债，金融债，AA级以上的企业债等），存款及保监会规定的其他可投品种。
最新价格 (2/28/2018)		目标客户 该账户投资风格为中等偏激进型，收益率波动性较大，适合风险承受能力较高的长期投资者。
买入价	3.2076	
卖出价	3.0548	
一生中意	3.0548	

投资业绩

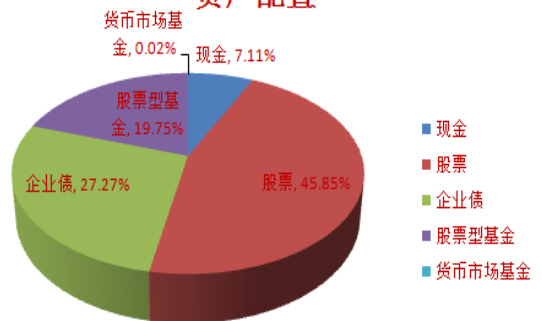
	最近1个月	最近3个月	最近1年	年初至今	自从产品成立
产品净值涨幅	-0.39%	0.39%	3.39%	-0.30%	205.49%
上证国债指数	0.48%	0.77%	1.27%	4.85%	
沪深 300 指数	-5.90%	0.44%	16.53%	7.84%	

投资收益走势及资产配置

自2008年起累计收益



资产配置



投资组合及策略评述

组合回顾及未来策略:

回顾：2月份，受海外市场影响，A股市场出现了剧烈的震荡。

展望：国内外经济暂时稳定，我们认为18年1季度流动性相对宽松，市场整体不需悲观，以配置绩优股为主。



中意人寿 - 投连稳健

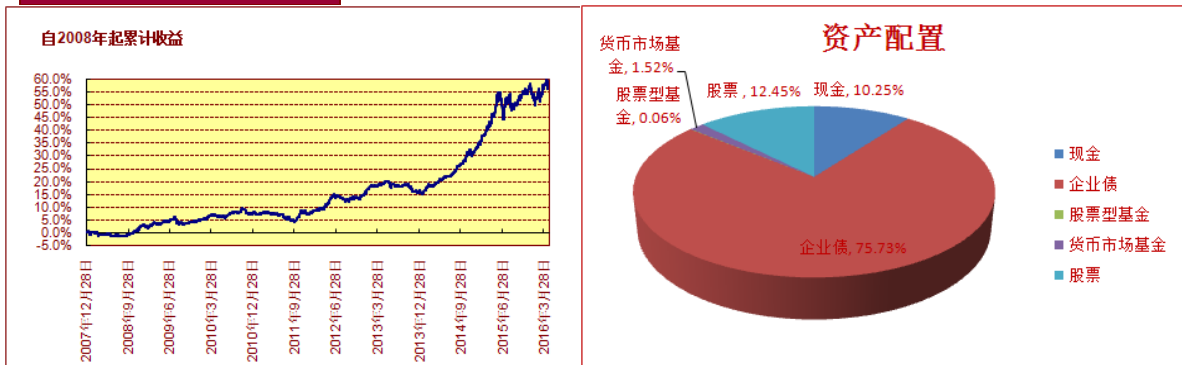
账户基本信息

账户名称	投连稳健	投资目标
设立日期	2004.9.30	在低风险及满足较高流动性水平下获得中长期的稳定投资收益。
币种	人民币	投资范围
管理费	1.25% 每年	主要投资于固定收益产品和货币市场工具，小部分投资于权益品种及保监会规定的可投品种。
最新价格 (2/28/2018)		目标客户
买入价	2.2459	该账户投资风格为保守稳健型，适合低风险偏好并追求稳定收益的客户。
卖出价	2.1390	
一生中意	2.1390	

投资业绩

	最近1个月	最近3个月	最近1年	年初至今	自从产品成立
产品净值涨幅	-0.08%	0.21%	1.03%	0.17%	113.90%
上证国债指数	0.48%	0.77%	1.27%	4.85%	
沪深 300 指数	-5.90%	0.44%	16.53%	7.84%	

投资收益走势及资产配置



投资组合及策略评述

组合回顾及未来策略:

回顾: 2月以来，海外货币政策紧缩的进程和预期均有所提升，全球市场流动性可能会出现系统性边际变化；同时，国内1-2月份经济数据表现良好，出口、消费端通胀、地产投资等总量数据出现超预期乐观表现，但结构一般，不排除3月份部分数据会出现证伪。政策层面，资管新规尚未正式公布，前期一系列政策正在为其做最后的铺垫，资本市场去杠杆行为继续进行，债券市场表现尤为谨慎。

展望: 3月份逐步进入工业企业的开工季，但根据我们的高频数据观测，前期工业企业的连续囤库导致目前煤、钢、铝等上中游工业品的库存已经上升至历史新高水平，但下游需求的跟进速度出现不及预期的放缓，短时的供求错位可能会导致资金更倾向于风险偏好较低的资产。然而，工业端需求的边际启动是不可避免的过程，下游稳增长的政策意图也依然非常明确，因此市场风险偏好的回落可能只是短期效应，债券市场在月内可能经历先扬后抑的走势。基于此，我们建议保持信用品种的短久期操作，并可适当把握利率债中长端品种的交易机会。